

# PŘÍPRAVKY PRO STAVBU

PEVNÉ JÍZDNÍ DRÁHY  
TOP-DOWN

## TRAMVAJOVÉ TRATĚ

- Pevná jízdní dráha s nosnou betonovou deskou ze železobetonu nebo drátkobetonu nebo s podélnými prahy.
- Pružné upevnění kolejnic prostřednictvím uzlů VOSSLOH – W tram nebo DFF 21.
- Kolejnice žlábkové nebo železniční.

## REKTIKAIČNÍ BETONOVÉ PODPORY

Rektifikační betonové podpory se zabudovanými uzly W tram tvoří základní nosný montážní prvek pro stavbu kolejové dráhy shora dolů (Top-Down).



Rektifikační podpora se dodává vystrojená podle požadavku zákazníka s pružnými svěrkami Skl v předmontážní poloze nebo jen s podkladnicemi a uzavřenými otvory pro vrtule plastovou krytkou.

Rektifikační podpora obsahuje:

- betonový trámec se zabudovanými plastovými uzly upevnění
- rektifikační matice
- stavěcí tyče
- podložky pod stavěcí tyče.

Uzly W tram lze podle požadavku zákazníka zabudovat do podpory bez úklonu kolejnice nebo s úklonem kolejnice 1:20 nebo 1:40.



## ROZCHOD KOLEJE A TVAR KOLEJNIC

Rektifikační betonové podpory se zabudovanými uzly W tram lze vyrobit na přání zákazníka pro libovolný rozchod. Na přání zákazníka zabudujeme uzel upevnění pro libovolný tvar kolejnic. Rektifikační podpory jsou vyrobeny z betonu tř. C45/55-XF4 XA1, kompozit ze skelných nebo čedičových vláken. Zakázkově lze vyrobit rektifikační podpory s ocelovou výztuží.



## PODPORY PRO ŽLÁBKOVÉ KOLEJNICE

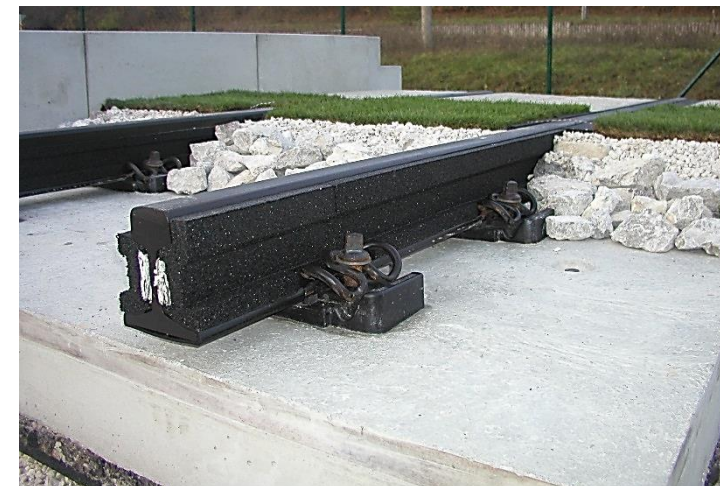
VÝROBNÍ OZNAČENÍ	ROZCHOD (mm)	TYP KOLEJNICE / ÚKLON	ROZMĚRY (m)			HMOTNOST (kg)	TYP VÝZTUŽE
			DĚLKA	VÝŠKA	ŠÍŘKA		
RP-NT1-1435	1435	žlábková NT1 bez úklonu	1,97	0,15	0,20	127,00	elektro nevodivý - kompozit
RP-NT3-1435	1435	žlábková NT3 bez úklonu	1,97	0,15	0,20	127,00	elektro nevodivý - kompozit
RP-NT1-1000	1000	žlábková NT1 bez úklonu	1,97	0,15	0,20	127,00	elektro nevodivý - kompozit
RP-57R1-1435	1435	žlábková 57R1 bez úklonu	1,97	0,15	0,20	127,00	elektro nevodivý - kompozit
RP-60Ri2-1000	1000	žlábková 60Ri2 bez úklonu	1,97	0,15	0,20	127,00	elektro nevodivý - kompozit
RP-NT3-1000	1000	žlábková NT3 bez úklonu	1,97	0,15	0,20	127,00	elektro nevodivý - kompozit
RP-NT3-1524	1524	žlábková NT3 bez úklonu	1,97	0,15	0,20	127,00	elektro nevodivý - kompozit
RP-T58-1524	1524	žlábková T58 bez úklonu	1,97	0,15	0,20	127,00	elektro nevodivý - kompozit
RP-T62-1524	1524	žlábková T62 bez úklonu	1,97	0,15	0,20	127,00	elektro nevodivý - kompozit



## PODPORY PRO ŽELEZNIČNÍ KOLEJNICE

Rektifikační betonové podpory pro železniční kolejnice je možné vyrobit se zabudovanými uzly W tram (nápr. tlak 13 t /  $V \leq 100$  km/h /  $R_{min.} \geq 40$  m) nebo s uzly DFF 21 (nápr. tlak 26 t /  $V \leq 250$  km/h /  $R_{min.} \geq 150$  m).

Na přání zákazníka zabudujeme uzly upevnění i pro splítku jednoho nebo více rozchodů. Například čtyřkolejnicová splítka rozchodů 1435/1000/1520 mm pro průmyslovou dráhu výrobce kolejových vozidel; tříkolejnicová splítka 1435/1000 mm nebo 1435/760 mm.



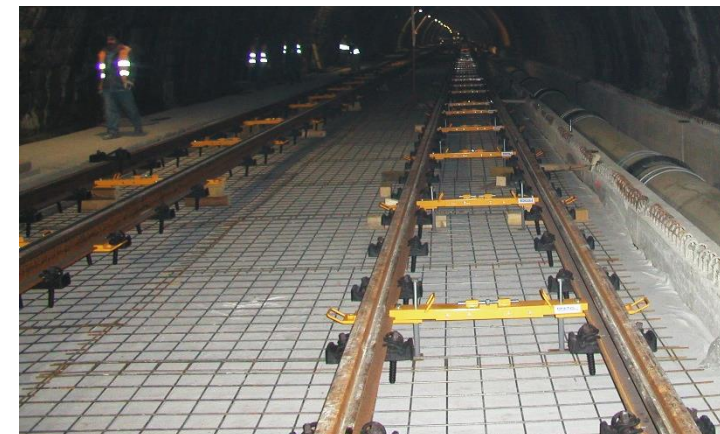
Rektifikační podpory do pevné jízdní dráhy s podélnými prahy s příčnicí jsou doplněny smykovými třmínky.

VÝROBNÍ OZNAČENÍ	ROZCHOD (mm)	TYP KOLEJNICE / ÚKLON	ROZMĚRY (m)			HMOTNOST (kg)	TYP VÝZTUŽE
			DÉLKA	VÝŠKA	ŠÍŘKA		
RP-49E1-20-1435	1435	49E1 / 1:20	1,97	0,15	0,20	127,00	elektro nevodivý - kompozit
RP-49E1-40-1435	1435	49E1 / 1:40	1,97	0,15	0,20	127,00	elektro nevodivý - kompozit
RP-49E1-1000	1000	49E1 / bez úklonu	1,97	0,15	0,20	127,00	elektro nevodivý - kompozit
RP-49E1-20-1000	1000	49E1 / 1:20	1,97	0,15	0,20	127,00	elektro nevodivý - kompozit
RP-49E1-40-1000	1000	49E1 / 1:40	1,97	0,15	0,20	127,00	elektro nevodivý - kompozit
RP-R65-1524	1524	R65 / nez úklonu	1,97	0,15	0,20	127,00	elektro nevodivý - kompozit
RP-DFF21-49E1-1435-1000-1520	1435 / 1000 / 1520	49E1 / 1:40	2,50	0,17	0,22	196,00	elektro vodivý - ocel



## OCELOVÉ REKTIFIKAČNÍ PŘÍPRAVKY

- Ocelové rektifikační a montážní přípravky jsou zakázkově navrženy, vyrobeny a dodány zákazníkovi podle specifikací stavební dokumentace.
- Nabízíme dodávku ustavení kolejového roštu na klíč včetně realizace souvisejících protihlukových opatření (pryžové bokovnice, kolejnicové absorbéry, patní profily apod.).
- Ocelové montážní přípravky doplňují rektifikační přípravky. Např. systémová manipulace s polotovary na stavbě; mezilehlé podepření kolejových větvení a výhybek; upevnění přídržnic nebo profilů pro žlábků pro okolek.



## PŘÍČNÁ FIXACE KOLEJOVÝCH POLÍ

Ocelové montážní přípravky příčné fixace jsou nejčastěji svařencem zajišťujícím geometrickou polohu koleje ve směru od přesného ustavení do dosažení dostatečné pevnosti betonu nosné desky.



Příčné fixace  
dodáváme  
v provedení:

- pro kontinuální měření GPK – hlava kolejnic zůstává sjízdná
- pro lokální měření GPK – příčná fixace je upevněna k hlavě kolejnice



[www.hrosistavby.cz](http://www.hrosistavby.cz)

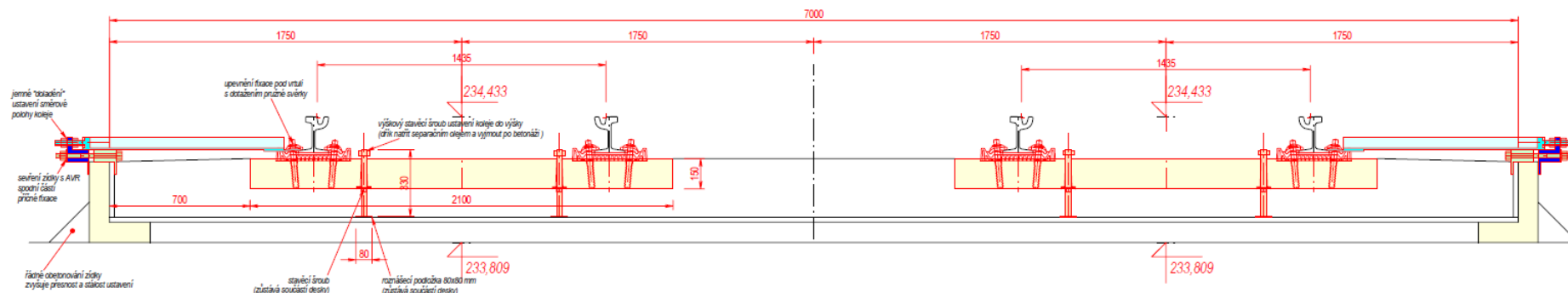
Příčnou fixaci lze kotvit do podélných „L“ obrubníků nebo do kotev v živičné vozovce přiléhající komunikace.



# VZOROVÉ USPOŘÁDÁNÍ PODPOR A FIXACE

## Dvoukolejná tramvajová trať - ustavení betonových rektifikačních podpor s příčnou fixací

REKTIFIKAČNÍ PODPORA 1435 MM - NT1 / NT3  
A PŘÍČNÁ FIXACE DO BETONOVÝCH ZÍDEK "L"



## REFERECE A REALIACE

- 2009 - návrh technologie a ustavení koleje PJD W-tram pro rozchod 1000 mm s dodávkou komponent - Slovensko, Bratislava, Tunel pod Bratislavským hradem.
- 2011 - návrh technologie a realizace PJD RHEDA CITY pro rozchod 1435 mm - Plzeň, U Duhy.
- 2012 - návrh technologie a realizace PJD RHEDA CITY a PJD W-tram pro rozchod 1435 mm - Plzeň, Terezie Brzkové.
- 2013 - návrh technologie výstavby a realizace PJD DFF 21 - zkušební a verifikační kolej průmyslové dráhy ŠKODA TRANSPORTATION se splítkou rozchodů 1435/1000/1520 mm s dodávkou komponent - Plzeň, ŠKODA TRANSPORTATION.
- 2015 - návrh technologie a realizace ustavení koleje PJD W-tram pro rozchod 1000 mm s dodávkou komponent - Slovensko, Bratislava, Štefaničova.
- 2017 - návrh technologie a realizace PJD s kontinuálně podporovanými kolejnicemi montážní koleje Průmyslové dráhy ŠKODA TRANSPORTATION
- 2018 - návrh technologie výstavby a realizace PJD s kontinuálně podporovanými kolejnicemi montážní koleje Průmyslové dráhy ŠKODA TRANSPORTATION se splítkou rozchodů 1435/1000/1520 mm s dodávkou komponent - Plzeň,
- 2019 - návrh technologie a realizace ustavení koleje PJD W-tram pro rozchod 1435 mm s dodávkou komponent - Plzeň, nová tramvajová trať na Borská pole.
- 2019 - návrh technologie výstavby a realizace PJD W-tram pro rozchod 1524 mm s dodávkou komponent - Ukrajina, Oděsa, Ulice Prochorovska.
- 2019 - návrh technologie ustavení koleje PJD W-tram pro rozchod 1000 mm s dodávkou komponent - Slovensko, Bratislava, Karloveská radiála.
- 2020 - realizace PJD W-tram pro rozchod 1524 mm s dodávkou komponent - Ukrajina, Oděsa, Ulice gen. Žukova.



- 2020 - realizace PJD W-tram pro rozchod 1000 mm dodávkou komponent - Slovensko, Bratislava, Karloveská radiála.
- 2021 - realizace PJD W-tram pro rozchod 1435 mm dodávkou komponent – Ostrava, Ul. Pavlova.
- 2021 - návrh a realizace PJD Průmyslové dráhy ŠKODA TRANSPORTATION se splítkou rozchodů 1435/1000/1520 mm s dodávkou komponent – Plzeň
- 2022 - návrh technologie výstavby a realizace PJD W-tram s podélnými žb. prahy s dodávkou komponent – Ostrava, Opavská ul.
- 2022 - návrh technologie výstavby a realizace přímo pojižděné mostovky spřažené mostní konstrukce s PJD s uzly DFF300 – Slovensko, Varín

# TECHNICKÉ A OBCHODNÍ DOKUMENTY

Rektifikační podpora není stanoveným stavebním výrobkem a je určena výhradně pro montážní práce při sestavování kolejnicových pasů kolejových drah s pevnou jízdni dráhou. Výrobek nesmí být použit jako příčný železniční nebo tramvajový pražec. Ke každé dodávce přikládáme stanovenou dokumentaci, tj. dodací list a prohlášení o vlastnostech s certifikáty materiálů. Výkresy rektifikačních podpor tvoří součást obchodních nabídek.



**Technická řešení a výkresová dokumentace jsou předmětem duševního vlastnictví.**

**Všechna práva jsou vyhrazena pro BRENS EUROPE, a.s..**

Výrobce betonových podpor pro BRENS EUROPE, a.s. je společnost B & BC, a.s., Sokolská 464, CZ – 330 22 Zbůch.



Adresa pro objednávky:

**BRENS EUROPE, a.s.**

**Barákova 148/28**

**CZ-326 00 Plzeň**

IČ: 25292277; DIČ: CZ25292277

[info@brens.cz](mailto:info@brens.cz) ; [www.brens.cz](http://www.brens.cz)



## Prefabrikované rektifikační podpory z vyztuženého betonu kolejové splítky rozchodů 1435/1000/1520 mm





## Ocelové rektifikační přípravky ustavení koleje do přímo pojížděné železobetonové mostovky s pružným upevněním VOSSLOH DFF300 a s přechodovým kolejnicovým polem



## Prefabrikované rektifikační podpory pro pevnou jízdní dráhu s podélnými žb. trámy a příčnými pro vegetační zákryt

